

Kurzbericht



Appartementhaus Seestern

Appartementhaus Seestern – Appartement 8

Franz-Habich-Str. 2
26757 Borkum

Tel: +49 4922 91250

info@seestern-borkum.de
<http://www.seestern-borkum.de>

Herzlich willkommen!

Das Appartementhaus Seestern liegt zentral am Rande der Fußgängerzone. Die Hauptbadestrände erreichen Sie in ca. 800 Metern. In unmittelbarer Nähe befinden sich zahlreiche Restaurants und Geschäfte, die zum Bummeln einladen. Das Kuhhaus mit dem großen Kurpark und das Gezeitenland sind nur wenige Gehminuten entfernt.

Bitte besuchen Sie für allgemeine Informationen die Webseite www.seestern-borkum.de.

PRÜFERGEBNIS

für

Appartementhaus Seestern – Appartement 8

26757 Borkum, Zertifikats-ID: PA-01900-2021



Dieses Angebot wurde nach den Kriterien
der bundesweiten Kennzeichnung

»Reisen für Alle«

eingestuft und ist berechtigt, im Zeitraum

Juni 2021 – Mai 2024

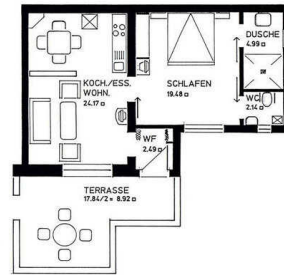
die Auszeichnung

»Barrierefreiheit geprüft«

sowie die dazu gehörigen Piktogramme zu führen
und vertragsgemäß zu nutzen.



liebevolle
Bepflanzung



Appartement 8

Überblick

- Zentrale Lage im Inselort.
- Insgesamt gibt es 6 ebenerdige Wohnungen im Haus.
- Appartement 8 ist für 2 Personen und 65 m² groß.
- Dusche und WC sind separat.
- Die Apartments sind mit Telefon, Radio und Kabel-TV ausgestattet.
- Terrasse mit Gartenmöbeln und Blick in den Garten.
- Duschstühle, Rollstuhl und Rollator befinden sich im Haus. Krankenbett, Krankenhilfen und E-Rollstuhl können gemietet werden.

Barrierefreiheit auf einen Blick

- Parkplatz vorhanden.
- Die Apartments sind stufenlos zugänglich.
- Alle für Gäste nutzbaren Räume/Bereiche und Einrichtungen sind stufenlos erreichbar.
- Alle Durchgänge/Türen sind mindestens 90 cm breit.
- Es ist ein WC für Menschen mit Behinderung vorhanden.
- Es ist eine stufenlose Dusche vorhanden.
- Assistenzhunde willkommen.

Informationen für Menschen mit Gehbehinderung und Rollstuhlfahrer

Alle prüfrelevanten Bereiche erfüllen die Qualitätskriterien der Kennzeichnung „**Barrierefreiheit geprüft** – **teilweise barrierefrei für Menschen mit Gehbehinderung**“.

Einige **Hinweise zur Barrierefreiheit** haben wir nachfolgend zusammengestellt. Detaillierte Angaben finden Sie im Prüfbericht.

- Ein hauseigener Parkplatz ist vorhanden (Stellplatzgröße: 200 cm x 500 cm). Die Entfernung vom Parkplatz zum Eingang bzw. Terrasse beträgt ca. 16 m.
- Der Eingang ist stufenlos zugänglich.
- Alle für den Gast nutzbaren und erhobenen Räume sind ebenerdig erreichbar.
- Alle erhobenen Türen und Durchgänge sind mindestens 90 cm breit.
- Ein Pflegebett kann nicht zur Verfügung gestellt werden.
- Die Bewegungsfläche vor der Küchenzeile ist mindestens 200 cm x 200 cm groß.
- Der (Ess-)Tisch sowie die Anrichte / Arbeitsfläche, die Spüle sowie der Herd sind nicht unterfahrbar.

Schlafzimmer (Doppelzimmer)

- Die Bewegungsflächen betragen vor wesentlichen immobilen Einrichtungsgegenständen mindestens 200 cm x 200 cm, links neben dem Bett 68 cm x 175 cm und rechts 101 cm x 175 cm.
- Die maximale Höhe der Matratze beträgt 55 cm.
- Das Bett ist in einer Höhe von mind. 23 cm unterfahrbar.
- Die Bewegungsflächen betragen links neben dem WC 26 cm x 45 cm rechts 112 cm x 45 cm sowie vor dem WC und dem Waschbecken 160 cm x 75 cm.
- Am WC sind beidseitig hochklappbare Haltegriffe vorhanden.
- Die ebenerdige Duschfläche beträgt 150 cm x 145 cm.
- Ein Duschstuhl und Haltegriffe in der Dusche sind vorhanden.
- Das Waschbecken ist unterfahrbar und der Spiegel im Sitzen einsehbar.

Informationen für Menschen mit Hörbehinderung und gehörlose Menschen

Einige **Hinweise zur Barrierefreiheit** haben wir nachfolgend zusammengestellt. Detaillierte Angaben finden Sie im Prüfbericht.

- Es gibt keinen optisch wahrnehmbaren Alarm.

- Eine induktive Höranlage ist nicht vorhanden.
- In den Zimmern sind frei verfügbare Steckdosen in der Nähe des Bettes vorhanden.

Informationen für Menschen mit Sehbehinderung und blinde Menschen

Einige **Hinweise zur Barrierefreiheit** haben wir nachfolgend zusammengestellt. Detaillierte Angaben finden Sie im Prüfbericht.

- Assistenzhunde dürfen nicht mitgebracht werden.
- Der Eingangsbereich ist visuell kontrastreich zur Umgebung abgesetzt und durch einen taktil wahrnehmbaren Bodenbelagswechsel erkennbar.
- Die Bedienelemente (z.B. Türgriffe, Lichtschalter, Notruftaster) sind vereinzelt visuell kontrastreich gestaltet.
- Bedienelemente sind taktil erfassbar.
- Die Wände oder andere bauliche Elemente können teilweise als Orientierung genutzt werden.

Informationen für Gäste mit kognitiven Beeinträchtigungen

Einige **Hinweise zur Barrierefreiheit** haben wir nachfolgend zusammengestellt. Detaillierte Angaben finden Sie im Prüfbericht.

- Name und Logo des Betriebes sind von außen nicht klar erkennbar.
- Visitenkarten / Prospekte mit Anschrift und Telefonnummer des Gastgebers liegen in der Ferienwohnung sichtbar aus.
- Es ist kein farbliches oder bildhaftes Leitsystem vorhanden.
- Die Ziele der Wege befinden sich meist in Sichtweite, Wegezeichen sind nicht vorhanden.

Bildergalerie

Wir haben für Sie einige Fotos aus dem Betrieb / Angebot zusammengestellt. In den Detailberichten finden Sie weitere Fotos.



Parken

©Joke Pouliart



Eingang

©Joke Pouliart



Schlafrum

©Joke Pouliart



Sanitärraum

©Joke Pouliart



Küche

©Joke Pouliart



Wohnzimmer

©Joke Pouliart

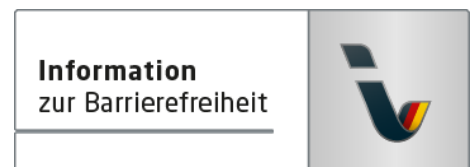
Informationen zum Kennzeichnungssystem „Reisen für Alle“

Alle nach „Reisen für Alle“ **zertifizierten Betriebe und Orte** erfüllen folgende Kriterien:

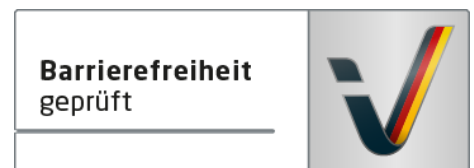
- Die Daten und Angaben zur Barrierefreiheit wurden von **externen, speziell geschulten Erhebern** vor Ort erhoben und geprüft. Es handelt sich um keine Selbsteinschätzung.
- Die Daten zur Barrierefreiheit liegen **im Detail** vor und können von Gästen eingesehen werden.
- Mindestens ein Mitarbeiter hat an einer **Schulung** zum Thema „**Barrierefreiheit als Komfort- und Qualitätsmerkmal**“ teilgenommen.

Die Kennzeichnung – Erläuterung der Logos und Piktogramme

Das Kennzeichen „**Information zur Barrierefreiheit**“ signalisiert, dass detaillierte und geprüfte Informationen zur Barrierefreiheit für alle Personengruppen vorliegen.



Das Kennzeichen „**Barrierefreiheit geprüft**“ basiert auf „Information zur Barrierefreiheit“ und bedeutet, dass zusätzlich die Qualitätskriterien für bestimmte Personengruppen teilweise oder vollständig erfüllt sind.



Die Kennzeichnung „**Barrierefreiheit geprüft**“ liegt in zwei Qualitätsstufen vor:

„**Barrierefreiheit geprüft: teilweise barrierefrei**“.

Die Qualitätskriterien sind für die dargestellte Personengruppe der Rollstuhlfahrer teilweise erfüllt, d. h. das Angebot ist für Rollstuhlfahrer teilweise barrierefrei. Das „i“ im Piktogramm signalisiert, dass man noch einmal genauer nachlesen sollte, ob das Angebot den eigenen Ansprüchen genügt.



„**Barrierefreiheit geprüft: barrierefrei**“.

Die Qualitätskriterien sind für die dargestellte Personengruppe der Rollstuhlfahrer erfüllt, d. h. das Angebot ist für Rollstuhlfahrer barrierefrei.



Es gibt Qualitätskriterien für **sieben Personengruppen** und für jede Personengruppe ein eigenes **Piktogramm**.

Menschen mit Gehbehinderung



Rollstuhlfahrer



Menschen mit Hörbehinderung



Gehörlose Menschen



Menschen mit Sehbehinderung



Blinde Menschen



Menschen mit kognitiven Beeinträchtigungen

