

Kurzbericht



Tourist-Information der Insel Borkum | ©Joke Pouliart

Tourist-Information Borkum

Georg-Schütte-Platz 5
26757 Borkum

Tel: +49 4922 933 0

info@borkum.de
<http://www.borkum.de>

Herzlich willkommen!

Die Tourist-Information Borkum befindet sich zentral im Inselort. Der Strand, der Borkumer Leuchtturm oder zahlreiche Restaurants sind nur wenige Gehminuten entfernt.

Die freundlichen Mitarbeiter der Tourist-Information helfen gerne bei der Unterkunftssuche und geben hilfreiche Tipps für Ihren Aufenthalt auf der Insel.

Für allgemeine Informationen besuchen Sie bitte die Website www.borkum.de.

PRÜFERGEBNIS

für

Tourist-Information Borkum

26757 Borkum, Zertifikats-ID: PA-00956-2020



Dieses Angebot wurde nach den Kriterien
der bundesweiten Kennzeichnung

»Reisen für Alle«

eingestuft und ist berechtigt, im Zeitraum

Mai 2021 – April 2024

die Auszeichnung

»Barrierefreiheit geprüft«

sowie die dazu gehörigen Piktogramme zu führen
und vertragsgemäß zu nutzen.



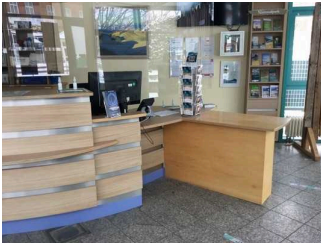
**Tourist-Information
Borkum**

©Joke Pouliart



**Eingang Tourist-
Information Borkum**

©Joke Pouliart



**Schalter / Kasse
Tourist-Information
Borkum**

©Joke Pouliart



**Tourist-Information
Borkum**

©Joke Pouliart



**WC für Menschen mit
Behinderung**

©Joke Pouliart

Überblick

- Zentrale Lage im Inselort
- Parkplatz vorhanden
- Tipps zu Ausflugsmöglichkeiten, Restaurants und Veranstaltungen
- Unterkunftsvermittlung
- Verleih von Strand- und Wattrollstuhl, Catwaezle mit Elektroantrieb

Barrierefreiheit auf einen Blick

- Parkplatz für Menschen mit Behinderung
- Alle Räume und Einrichtungen stufenlos erreichbar
- Durchgänge und Türen sind mindestens 90 cm breit
- WC für Menschen mit Behinderung
- Assistenzhunde willkommen

Informationen für Menschen mit Gehbehinderung und Rollstuhlfahrer

Alle prüfrelevanten Bereiche erfüllen die Qualitätskriterien der Kennzeichnung „**Barrierefreiheit geprüft – barrierefrei für Menschen mit Gehbehinderung**“.

Einige **Hinweise zur Barrierefreiheit** haben wir nachfolgend zusammengestellt. Detaillierte Angaben finden Sie im Prüfbericht.

- Es gibt zwei gekennzeichnete Parkplätze für Menschen mit Behinderung (Stellplatzgröße: 250 cm x 500 cm).
- Der Parkplatz ist leicht begeh- und befahrbar.
- Der Weg vom Parkplatz zum Eingang ist 20 m lang. Er ist leicht begeh- und befahrbar und hat eine maximale Längsneigung von 6 % über eine Strecke von 7 m.
- In 65 m Entfernung befindet sich die Bushaltestelle.
- Die Tourist-Information ist stufenlos zugänglich, der Zugang zum Eingang erfolgt jedoch über drei Stufen. Die Treppe hat einen einseitigen Handlauf.
- Alle für den Gast nutzbaren und erhobenen Räume und Einrichtungen sind stufenlos zugänglich.
- Alle für den Gast nutzbaren und erhobenen Türen/Durchgänge sind mindestens 90 cm breit.
- Der Schalter bzw. Kassentresen ist an der niedrigsten Stelle 76 cm hoch. Es ist eine andere, gleichwertige Kommunikationsmöglichkeit im Sitzen vorhanden.
- Folgende Hilfsmittel werden angeboten: Rollstuhl, Strand- und Wattrollstuhl, Catwaezle mit Elektroantrieb, Defibrillator am Strand und in der Tourist-Information

Öffentliches WC für Menschen mit Behinderung (Außengelände)

- Die WC-Tür ist mit einem Euroschlüssel zu öffnen..
- Die Bewegungsflächen betragen:
vor/hinter der Tür mindestens 136 cm x 194 cm;
vor dem WC 106 cm x 195 cm;
vor dem Waschbecken 188 cm x 99 cm;
links neben dem WC 99 cm x 99 cm;
und rechts neben dem WC 40 cm x 99 cm.
- Es sind links und rechts vom WC Haltegriffe vorhanden. Die Haltegriffe sind hochklappbar.
- Das Waschbecken ist unterfahrbar.
- Der Spiegel ist im Stehen und Sitzen einsehbar.
- Es ist ein Alarmauslöser vorhanden.

Informationen für Menschen mit Hörbehinderung und gehörlose Menschen

Einige **Hinweise zur Barrierefreiheit** haben wir nachfolgend zusammengestellt. Detaillierte Angaben finden Sie im Prüfbericht.

- Es gibt keinen optisch deutlich wahrnehmbaren Alarm.
- Es gibt keine induktive Höranlage.

Informationen für Menschen mit Sehbehinderung und blinde Menschen

Einige **Hinweise zur Barrierefreiheit** haben wir nachfolgend zusammengestellt. Detaillierte Angaben finden Sie im Prüfbericht.

- Assistenzhunde dürfen in alle relevanten Bereiche/Räume mitgebracht werden.
- Der Eingang ist visuell kontrastreich gestaltet, jedoch nicht durch einen taktil wahrnehmbaren Bodenbelagswechsel erkennbar.
- Alle erhobenen und für den Gast nutzbaren Bereiche sind gut, d.h. hell und blendfrei, ausgeleuchtet.
- Die Beschilderung ist in gut lesbarer und kontrastreicher Schrift gestaltet.
- Treppenstufen sind visuell kontrastreich gestaltet.
- Treppen haben einen einseitigen Handlauf.
- Informationen sind nicht in Braille- oder Prismenschrift verfügbar.

Informationen für Gäste mit kognitiven Beeinträchtigungen

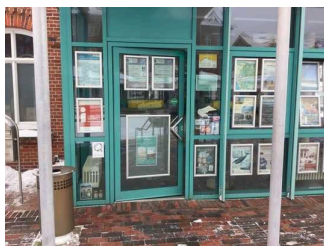
Einige **Hinweise zur Barrierefreiheit** haben wir nachfolgend zusammengestellt. Detaillierte Angaben finden Sie im Prüfbericht.

- Name bzw. Logo der Tourist-Information sind von außen klar erkennbar.
- Die Ziele der Wege sind in Sichtweite.

- Informationen zur Orientierung sind bildhaft verfügbar (Piktogramme, fotorealistische Darstellung).
- Es gibt keine Informationen in Leichter Sprache.

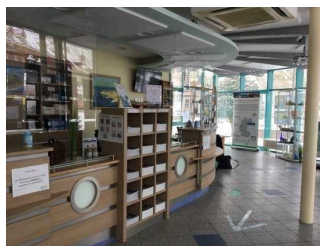
Bildergalerie

Wir haben für Sie einige Fotos aus dem Betrieb / Angebot zusammengestellt. In den Detailberichten finden Sie weitere Fotos.



**Eingangsbereich
Tourist-Information
Borkum**

©Joke Pouliart



Kundenraum

©Joke Pouliart



**Schalter der Tourist-
Information**

©Joke Pouliart



**Das WC befindet
sich in einem
Nebengebäude**

©Joke Pouliart

Informationen zum Kennzeichnungssystem „Reisen für Alle“

Alle nach „Reisen für Alle“ **zertifizierten Betriebe und Orte** erfüllen folgende Kriterien:

- Die Daten und Angaben zur Barrierefreiheit wurden von **externen, speziell geschulten Erhebern** vor Ort erhoben und geprüft. Es handelt sich um keine Selbsteinschätzung.
- Die Daten zur Barrierefreiheit liegen **im Detail** vor und können von Gästen eingesehen werden.
- Mindestens ein Mitarbeiter hat an einer **Schulung** zum Thema „**Barrierefreiheit als Komfort- und Qualitätsmerkmal**“ teilgenommen.

Die Kennzeichnung – Erläuterung der Logos und Piktogramme

Das Kennzeichen „**Information zur Barrierefreiheit**“ signalisiert, dass detaillierte und geprüfte Informationen zur Barrierefreiheit für alle Personengruppen vorliegen.



Das Kennzeichen „**Barrierefreiheit geprüft**“ basiert auf „Information zur Barrierefreiheit“ und bedeutet, dass zusätzlich die Qualitätskriterien für bestimmte Personengruppen teilweise oder vollständig erfüllt sind.



Die Kennzeichnung „**Barrierefreiheit geprüft**“ liegt in zwei Qualitätsstufen vor:

„**Barrierefreiheit geprüft: teilweise barrierefrei**“.

Die Qualitätskriterien sind für die dargestellte Personengruppe der Rollstuhlfahrer teilweise erfüllt, d. h. das Angebot ist für Rollstuhlfahrer teilweise barrierefrei. Das „i“ im Piktogramm signalisiert, dass man noch einmal genauer nachlesen sollte, ob das Angebot den eigenen Ansprüchen genügt.



„**Barrierefreiheit geprüft: barrierefrei**“.

Die Qualitätskriterien sind für die dargestellte Personengruppe der Rollstuhlfahrer erfüllt, d. h. das Angebot ist für Rollstuhlfahrer barrierefrei.



Es gibt Qualitätskriterien für **sieben Personengruppen** und für jede Personengruppe ein eigenes **Piktogramm**.

Menschen mit Gehbehinderung



Rollstuhlfahrer



Menschen mit Hörbehinderung



Gehörlose Menschen



Menschen mit Sehbehinderung



Blinde Menschen



Menschen mit kognitiven Beeinträchtigungen

