

Kurzbericht



Waterhuus Borkum | ©Joke Pouliart

Waterhuus Borkum

Geert-Bakker Str. 49a
26757 Borkum

Tel: +49 4922 7836

info@watertoorn-borkum.de
www.watertoorn-borkum.de

Herzlich willkommen!

Das Waterhuus und der ehemalige Wasserturm bilden gemeinsam das Gesamtensemble „Watermuseum“. Im Waterhuus sind weitere Ausstellungsflächen, ein Seminarraum sowie ein Wasserlabor untergebracht. Im Wasserturm gibt eine Ausstellung auf sechs Ebenen, Einblicke in die Geschichte des Turms, des Bädertourismus und der Trinkwassergewinnung.

PRÜFERGEBNIS

für

Waterhuus Borkum

26757 Borkum, Zertifikats-ID: PA-12954-2022



Dieses Angebot wurde nach den Kriterien
der bundesweiten Kennzeichnung

»Reisen für Alle«

eingestuft und ist berechtigt, im Zeitraum

März 2023 – Februar 2026

die Auszeichnung

»Barrierefreiheit geprüft«

sowie die dazu gehörigen Piktogramme zu führen
und vertragsgemäß zu nutzen.

Überblick

- Parkplatz vorhanden.
- Ausstellung zur Geschichte des Wasserturms, des Bädertourismus und der Trinkwassergewinnung.
- Wasserwerkstatt mit Möglichkeit, Kleingruppen mit pädagogischen Mitteln Grundwissen zum Wasser zu vermitteln.
- Moderner, teilbarer Seminar für Schulklassen und andere Gruppen.
- Öffentliches WC vorhanden.

Barrierefreiheit auf einen Blick

- Parkplatz für Menschen mit Behinderung
- Stufenloser Zugang zum Waterhuus (Wasserturm nur über Stufen zugänglich)
- 89 cm Mindestbreite aller Durchgänge / Türen,
- WC für Menschen mit Behinderung,
- Assistenzhunde willkommen
- Informationen in Braille- oder Prismenschrift, Taktile Angebote (Tastmodell)
- Informationen in Leichter Sprache

Informationen für Menschen mit Gehbehinderung und Rollstuhlfahrer

Alle prüfrelevanten Bereiche erfüllen die Qualitätskriterien der Kennzeichnung "**Barrierefreiheit geprüft – barrierefrei für Menschen mit Gehbehinderung und teilweise barrierefrei für Rollstuhlfahrer**".

Einige **Hinweise zur Barrierefreiheit** haben wir nachfolgend zusammengestellt. Detaillierte Angaben finden Sie im Prüfbericht.

- Es gibt zwei Parkplätze für Menschen mit Behinderung (Stellplatzgröße: 430 cm x 550 cm).
- Der Parkplatz ist 20 m vom Eingang entfernt.
- Der Zugang ins Gebäude ist stufenlos (max. 2 cm Schwelle) möglich.
- Alle für den Gast nutzbaren und erhobenen Räume und Einrichtungen sind stufenlos zugänglich. Türschwellen sind max. 1 cm hoch.
- Durchgänge und Türen sind mindestens 89 cm breit.
- Der Schalter/Tresen/die Kasse ist an der niedrigsten Stelle 110 cm hoch.
- Die Exponate sind überwiegend im Sitzen sichtbar, wahrnehmbar oder erkennbar.
- Die Informationen zu den Exponaten sind überwiegend im Sitzen lesbar.
- Die Stationen/Exponate sind überwiegend im Sitzen sichtbar, wahrnehmbar oder erkennbar.
- Es gibt die Möglichkeit einer Videoübertragung der Wasserturmführung in den Ausstellungsraum, so dass Besucher, die keine Treppen im Wasserturm gehen können, trotzdem den Wasserturm erleben.

Öffentliches WC :

- Die Bewegungsflächen betragen:
vor dem Waschbecken 172 cm x 178 cm;
vor dem WC 172 cm x 178 cm;
links neben dem WC 106 cm x 45 cm;
rechts neben dem WC 89 cm x 72 cm.
- Es sind links und rechts vom WC Haltegriffe vorhanden.
- Beide Haltegriffe sind hochklappbar.
- Das Waschbecken ist unterfahrbar in einer Höhe von 67 cm und einer Tiefe von mindestens 30 cm.
- Der Spiegel ist im Sitzen und Stehen einsehbar.
- Es ist eine Schnur als Alarmauslöser vorhanden.

Informationen für Menschen mit Hörbehinderung und gehörlose Menschen

Einige **Hinweise zur Barrierefreiheit** haben wir nachfolgend zusammengestellt. Detaillierte Angaben finden Sie im Prüfbericht.

- Es ist keine induktive Höranlage vorhanden.
- Es gibt keinen optisch wahrnehmbaren Alarm (z.B. bei Feueralarm).
- Es gibt die Möglichkeit einer Videoübertragung der Wasserturmführung in den Ausstellungsraum, so dass Besucher, die keine Treppen im Wasserturm gehen können, trotzdem den Wasserturm erleben.
- Informationen, die der Orientierung dienen und aus Wörtern bestehen, sind in Schriftform verfügbar.

Informationen für Menschen mit Sehbehinderung und blinde Menschen

Alle prüfrelevanten Bereiche erfüllen die Qualitätskriterien der Kennzeichnung "**Barrierefreiheit geprüft – teilweise barrierefrei für Menschen mit Sehbehinderung und blinde Menschen**".

Einige **Hinweise zur Barrierefreiheit** haben wir nachfolgend zusammengestellt. Detaillierte Angaben finden Sie im Prüfbericht.

- Assistenzhunde (Begleithunde, Blindenführhunde etc.) dürfen in alle relevanten Bereiche/ Räume des Betriebes/Angebotes mitgebracht werden.
- Der Eingangsbereich ist durch einen taktil wahrnehmbaren Bodenbelagswechsel erkennbar und visuell kontrastreich zur Umgebung abgesetzt.
- Es sind Glastüren vorhanden, die z.T. keine Sicherheitsmarkierungen in einer Höhe von 40–70 cm und 120–160 cm aufweisen.
- Alle erhobenen und für den Gast nutzbaren Bereiche (Eingangsbereich, Kasse/Tresen, Flure, Gänge) sind gut, d.h. hell und blendfrei, ausgeleuchtet.
- Es gibt einen visuellen Kontrast zwischen den Exponaten und der Umgebung.
- Es sind keine Bodenindikatoren im Außen- und Innenbereich vorhanden.
- Die Exponate sind allgemein gut ausgeleuchtet.
- Die Exponatsbeschilderung ist visuell kontrastreich gestaltet.
- Informationen zu den Exponaten werden schriftlich vermittelt. Es gibt akustische Informationen und die Informationen sind taktil (Brailleschrift, Prismenschrift) erfassbar.
- Es gibt ein Tastmodell des Wasserturms.

Informationen für Gäste mit kognitiven Beeinträchtigungen

Einige **Hinweise zur Barrierefreiheit** haben wir nachfolgend zusammengestellt. Detaillierte Angaben finden Sie im Prüfbericht.

- Name bzw. Logo des Betriebes/der Einrichtung sind von außen klar erkennbar.
- Die Kasse und der Informationstresen sind von der Eingangstür aus direkt sichtbar.
- Informationen zu den Exponaten werden schriftlich vermittelt, sind fotorealistisch dargestellt und es gibt Informationen in Leichter Sprache.

Bildergalerie

Wir haben für Sie einige Fotos aus dem Betrieb / Angebot zusammengestellt. In den Detailberichten finden Sie weitere Fotos.



Parken

©Joke Pouliart



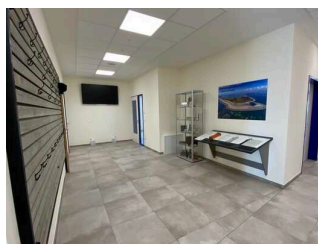
Eingang

©Joke Pouliart



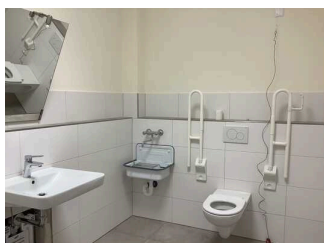
**Tastmodell
Wasserturm**

©Werner Tapper



Ausstellungsräume

©Werner Tapper



Öffentliches WC

©Joke Pouliart

Informationen zum Kennzeichnungssystem „Reisen für Alle“

Alle nach „Reisen für Alle“ **zertifizierten Betriebe und Orte** erfüllen folgende Kriterien:

- Die Daten und Angaben zur Barrierefreiheit wurden von **externen, speziell geschulten Erhebern** vor Ort erhoben und geprüft. Es handelt sich um keine Selbsteinschätzung.
- Die Daten zur Barrierefreiheit liegen **im Detail** vor und können von Gästen eingesehen werden.
- Mindestens ein Mitarbeiter hat an einer **Schulung** zum Thema „**Barrierefreiheit als Komfort- und Qualitätsmerkmal**“ teilgenommen.

Die Kennzeichnung – Erläuterung der Logos und Piktogramme

Das Kennzeichen „**Information zur Barrierefreiheit**“ signalisiert, dass detaillierte und geprüfte Informationen zur Barrierefreiheit für alle Personengruppen vorliegen.



Das Kennzeichen „**Barrierefreiheit geprüft**“ basiert auf „Information zur Barrierefreiheit“ und bedeutet, dass zusätzlich die Qualitätskriterien für bestimmte Personengruppen teilweise oder vollständig erfüllt sind.



Die Kennzeichnung „**Barrierefreiheit geprüft**“ liegt in zwei Qualitätsstufen vor:

„**Barrierefreiheit geprüft: teilweise barrierefrei**“.

Die Qualitätskriterien sind für die dargestellte Personengruppe der Rollstuhlfahrer teilweise erfüllt, d. h. das Angebot ist für Rollstuhlfahrer teilweise barrierefrei. Das „i“ im Piktogramm signalisiert, dass man noch einmal genauer nachlesen sollte, ob das Angebot den eigenen Ansprüchen genügt.



„**Barrierefreiheit geprüft: barrierefrei**“.

Die Qualitätskriterien sind für die dargestellte Personengruppe der Rollstuhlfahrer erfüllt, d. h. das Angebot ist für Rollstuhlfahrer barrierefrei.



Es gibt Qualitätskriterien für **sieben Personengruppen** und für jede Personengruppe ein eigenes **Piktogramm**.

Menschen mit Gehbehinderung



Rollstuhlfahrer



Menschen mit Hörbehinderung



Gehörlose Menschen



Menschen mit Sehbehinderung



Blinde Menschen



Menschen mit kognitiven Beeinträchtigungen

