

Kurzbericht



borkumSport – Teamhaus | ©Joke Pouliart

borkum SPORT – Teamhaus

Reedestr. 73
26757 Borkum

Tel: +49 4922 9239025

info@borkum-sport.de
<https://borkum-sport.de/>

Herzlich willkommen!

Das Sport- und Trainingszentrum borkum SPORT organisiert Sportreisen, Trainingscamps, Fußballschulen und vieles mehr. Außerdem wird Vereinen und Gruppen die Möglichkeit geboten, ihre eigenen Sportevents auf dem Gelände zu veranstalten.

Das neue Teamhaus ist Teil des Bloemfontain Hotels und bietet in acht Studiozimmern Platz für bis zu 24 Personen.

Für weitere Informationen besuchen Sie bitte die Webseite <https://borkum-sport.de>

PRÜFERGEBNIS

für

borkum SPORT – Teamhaus

26757 Borkum, Zertifikats-ID: PA-12952-2022



Dieses Angebot wurde nach den Kriterien
der bundesweiten Kennzeichnung

»Reisen für Alle«

eingestuft und ist berechtigt, im Zeitraum

Februar 2023 – Januar 2026

die Auszeichnung

»Barrierefreiheit geprüft«

sowie die dazu gehörigen Piktogramme zu führen
und vertragsgemäß zu nutzen.



borkumSport –
Haupthaus mit
Rezeption zum
Teamhaus

©Joke Pouliart

Überblick

- Parkplätze vorhanden.
- Acht Studiozimmer bieten Platz für bis zu 24 Personen.
- Kleine Küchenzeile mit Mikrowelle (Backofenfunktion) in den Zimmern.
- Waschraum mit Waschmaschine und Trockner zur Selbstbedienung im Treppenhaus.
- Die Zimmer im Erdgeschoss verfügen über eine Terrasse.
- Kostenloses W-LAN.

Barrierefreiheit auf einen Blick

- Stufenloser Zugang
- 70 cm Mindestbreite aller Durchgänge / Türen
- Sanitärbereich für Menschen mit Behinderung

Informationen für Menschen mit Gehbehinderung und Rollstuhlfahrer

Alle prüfrelevanten Bereiche erfüllen die Qualitätskriterien der Kennzeichnung „**Barrierefreiheit geprüft – barrierefrei für Menschen mit Gehbehinderung und teilweise barrierefrei für Rollstuhlfahrer**“.

Einige **Hinweise zur Barrierefreiheit** haben wir nachfolgend zusammengestellt. Detaillierte Angaben finden Sie im Prüfbericht.

- Der Eingang ins Gebäude des Hotels Bloemfontein ist stufenlos (max. 2 cm Schwelle) möglich. Der Zugang zum Teamhaus ist über eine Türschwelle in Höhe von 3,5 cm möglich.
- Durchgänge und Türen im Hotel sind mindestens 90 cm breit, im Teamhaus mindestens 70 cm (Ausnahme: Terrassentür ist 68 cm breit)
- Der Rezeptionscounter ist an der niedrigsten Stelle 115 cm hoch.
- Es ist eine andere, gleichwertige Kommunikationsmöglichkeit im Sitzen vorhanden.

Zimmer 3.01 im Hotel Bloemfontein

- Türen sind mindestens 93 cm breit.
- Die Bewegungsflächen betragen:
vor wesentlichen Einrichtungsgegenständen (z.B. Schränken) 300 cm x 100 cm;
links neben dem Bett 130 cm x 170 cm;
rechts neben dem Bett 55 cm x 170 cm.
- Das Bett ist 45 cm hoch.
- Die Bewegungsflächen im Badezimmer betragen:
vor dem Waschbecken 150 cm x 150 cm;
vor dem WC 138 cm x 115 cm;
links neben dem WC 20 cm x 72 cm;
rechts neben dem WC 150 cm x 72 cm.
- Es sind links und rechts vom WC Haltegriffe vorhanden.
- Der linke Haltegriff ist hochklappbar.
- Das Waschbecken ist unterfahrbar in einer Höhe von 67 cm und einer Tiefe von weniger als 30 cm.
- Die Dusche ist stufenlos zugänglich.
- Die Duschfläche ist 120 cm x 120 cm groß.
- Es sind Haltegriffe in der Dusche vorhanden.
- Es ist ein Duschsitz vorhanden oder kann bei Bedarf bereitgestellt werden (fest installiert, klappbar, einhängbar oder mobil und stabil).

Zimmer 6.01/6.02 im Teamhaus

- Die Bewegungsflächen betragen:
vor wesentlichen Einrichtungsgegenständen (z.B. Schränken) 112 cm x 204 cm;
links neben dem Bett 22 cm x 175 cm;
rechts neben dem Bett 97 cm x 175 cm.

- Das Bett ist 60 cm hoch.
- Die Bewegungsflächen im Badezimmer betragen:
vor dem Waschbecken 76 cm x 86 cm;
vor dem WC 76 cm x 86 cm;
links neben dem WC 21 cm x 50 cm;
rechts neben dem WC 28 cm x 50 cm.
- Der Spiegel ist im Sitzen und Stehen einsehbar.
- Die Dusche ist stufenlos zugänglich.
- Die Duschfläche ist 66 cm x 120 cm groß.

Informationen für Menschen mit Hörbehinderung und gehörlose Menschen

Einige **Hinweise zur Barrierefreiheit** haben wir nachfolgend zusammengestellt. Detaillierte Angaben finden Sie im Prüfbericht.

- Es ist keine induktive Höranlage vorhanden.
- Es ist mindestens eine frei verfügbare Steckdose in der Nähe des Bettes vorhanden.

Informationen für Menschen mit Sehbehinderung und blinde Menschen

Einige **Hinweise zur Barrierefreiheit** haben wir nachfolgend zusammengestellt. Detaillierte Angaben finden Sie im Prüfbericht.

- Die Eingangsbereiche sind visuell kontrastreich zur Umgebung abgesetzt.
- Fast alle erhobenen und für den Gast nutzbaren Bereiche (Eingangsbereich, Kasse/Tresen, Schlafräume, Flure, Gänge) sind gut, d.h. hell und blendfrei, ausgeleuchtet.

Informationen für Gäste mit kognitiven Beeinträchtigungen

Einige **Hinweise zur Barrierefreiheit** haben wir nachfolgend zusammengestellt. Detaillierte Angaben finden Sie im Prüfbericht.

- Name bzw. Logo des Betriebes sind von außen klar erkennbar.
- Die Rezeption ist von der Eingangstür aus direkt sichtbar.
- Es liegt eine Visitenkarte mit Anschrift und Telefonnummer des Hotels/der Ferienwohnung an der Rezeption oder im Schlafraum sichtbar aus.

Bildergalerie

Wir haben für Sie einige Fotos aus dem Betrieb / Angebot zusammengestellt. In den Detailberichten finden Sie weitere Fotos.



Parken

©Joke Pouliart



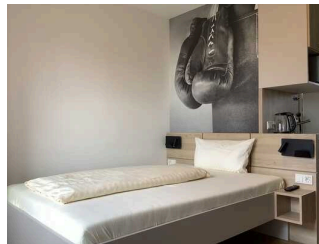
Eingang

©Joke Pouliart



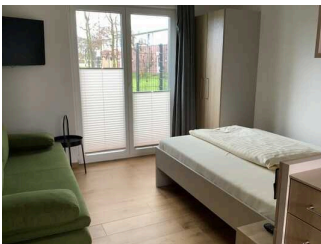
Rezeption

©Joke Pouliart



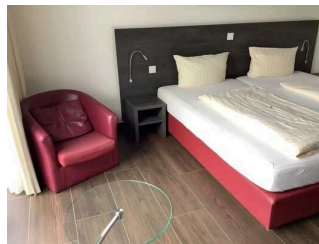
**Zimmer mit
Sanitärraum 6.01**

©Joke Pouliart



**Zimmer mit
Sanitärraum 6.02**

©Joke Pouliart



**Zimmer im
Nebengebäude des
Hotels**

©Joke Pouliart



**Bedienelemente /
Leitsystem**

©Joke Pouliart

Informationen zum Kennzeichnungssystem „Reisen für Alle“

Alle nach „Reisen für Alle“ **zertifizierten Betriebe und Orte** erfüllen folgende Kriterien:

- Die Daten und Angaben zur Barrierefreiheit wurden von **externen, speziell geschulten Erhebern** vor Ort erhoben und geprüft. Es handelt sich um keine Selbsteinschätzung.
- Die Daten zur Barrierefreiheit liegen **im Detail** vor und können von Gästen eingesehen werden.
- Mindestens ein Mitarbeiter hat an einer **Schulung** zum Thema „**Barrierefreiheit als Komfort- und Qualitätsmerkmal**“ teilgenommen.

Die Kennzeichnung – Erläuterung der Logos und Piktogramme

Das Kennzeichen „**Information zur Barrierefreiheit**“ signalisiert, dass detaillierte und geprüfte Informationen zur Barrierefreiheit für alle Personengruppen vorliegen.



Das Kennzeichen „**Barrierefreiheit geprüft**“ basiert auf „Information zur Barrierefreiheit“ und bedeutet, dass zusätzlich die Qualitätskriterien für bestimmte Personengruppen teilweise oder vollständig erfüllt sind.



Die Kennzeichnung „**Barrierefreiheit geprüft**“ liegt in zwei Qualitätsstufen vor:

„**Barrierefreiheit geprüft: teilweise barrierefrei**“.

Die Qualitätskriterien sind für die dargestellte Personengruppe der Rollstuhlfahrer teilweise erfüllt, d. h. das Angebot ist für Rollstuhlfahrer teilweise barrierefrei. Das „i“ im Piktogramm signalisiert, dass man noch einmal genauer nachlesen sollte, ob das Angebot den eigenen Ansprüchen genügt.



„**Barrierefreiheit geprüft: barrierefrei**“.

Die Qualitätskriterien sind für die dargestellte Personengruppe der Rollstuhlfahrer erfüllt, d. h. das Angebot ist für Rollstuhlfahrer barrierefrei.



Es gibt Qualitätskriterien für **sieben Personengruppen** und für jede Personengruppe ein eigenes **Piktogramm**.

Menschen mit Gehbehinderung



Rollstuhlfahrer



Menschen mit Hörbehinderung



Gehörlose Menschen



Menschen mit Sehbehinderung



Blinde Menschen



Menschen mit kognitiven Beeinträchtigungen

