

Silbermöwe

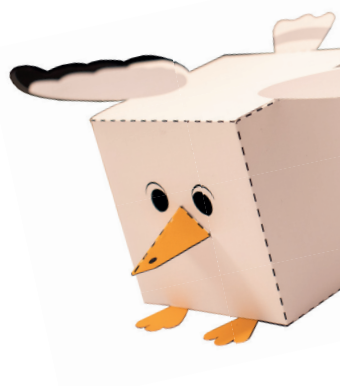
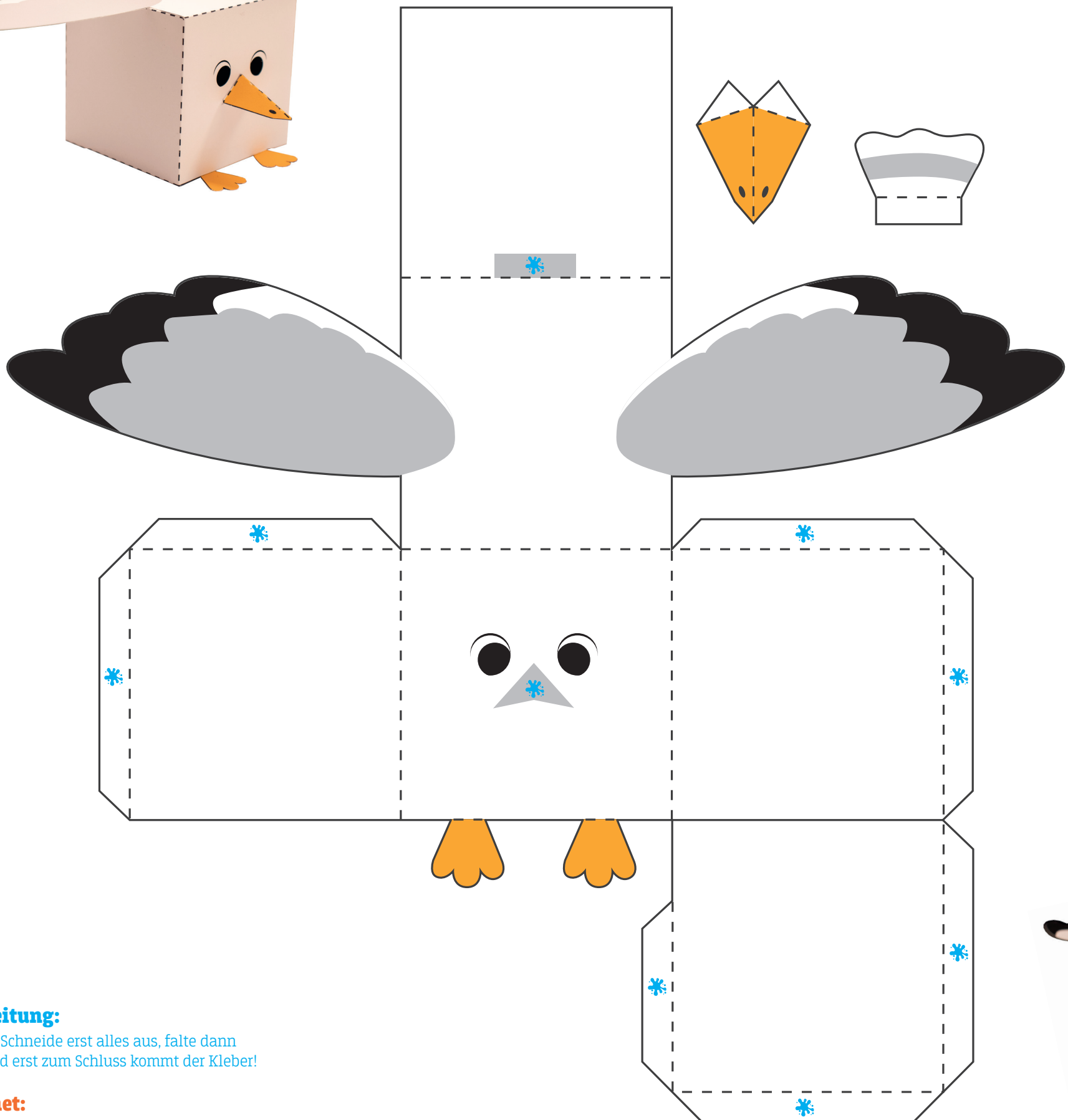
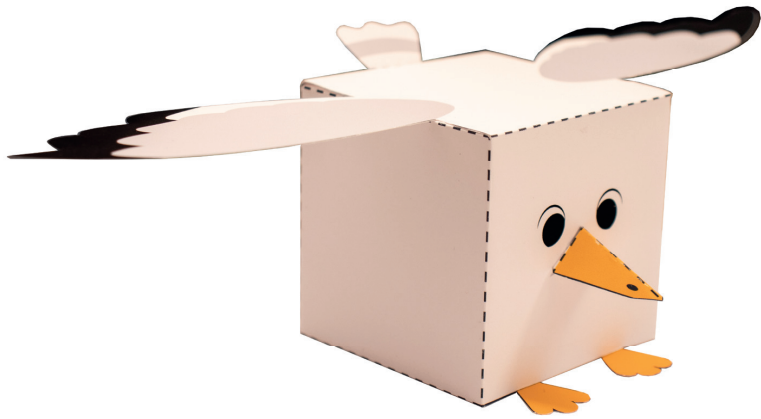
Silbermöwen sind ganzjährig an der Küste anzutreffen. Mit keiner anderen Tierart wird so deutlich Meeresrauschen und maritimes Leben verbunden. Die Art brütet in großen Kolonien in Küstendünen. Silbermöwen sind recht Brutplatztreu und können über 30 Jahre alt werden. Die Partner erkennen sich am Ruf, selbst im Gekreisch einer 10.000 Brut-

paare umfassenden Kolonie! Von den etwa 80.000 Brutpaaren des Wattenmeeres nisten etwa 80 % in West- und Ostfriesland. Füttern solltest Du die Tiere aber nicht. Sie können nämlich nicht unterscheiden, wann der Mensch für sie Futter bereithält und wann er sein Eis doch lieber selber behalten möchte.

Zilvermeeuw

Langs de kust zie je zilvermeeuwen het hele jaar. Geen enkel ander dier staat zo symbool voor het ruisen van de zee en het maritieme leven. Zilvermeeuwen broeden in grote kolonies in de duinen langs de kust. Ze zijn vrij trouw aan hun broedplaats en kunnen meer dan 30 jaar oud worden. De partners herkennen elkaar aan hun

roep, zelfs midden in een kolonie van 10.000 krijgende broedparen! Van de ongeveer 80.000 broedparen in het Waddenzee-gebied broedt ongeveer 80% in West- en Oost-Friesland. Je mag de dieren echter niet voeren. Ze kunnen namelijk niet onderscheiden of je voedsel voor hen hebt of dat je je ijsje liever zelf opeet.









Bastelanleitung:

Generell gilt: Schneide erst alles aus, falte dann alle Linien und erst zum Schluss kommt der Kleber!

Zo werkt het:

Voor alle knutseldieren geldt: knip eerst alles uit, vouw dan langs de lijnen en plak tot slot alles aan elkaar!

-  =  Schneide entlang dieser Linien.
Knip langs deze lijnen.
-  =  Hier musst Du falten.
Hier moet je vouwen.
-  =  Auf diese Stellen kommt Kleber.
Breng hier de lijm aan.