

Katzenhai

Katzenhaie sind dämmerungs- und nachtaktiv. Sie leben am Meeresgrund oder im Flachwasser der Küstenregionen.

Besonders jüngere Katzenhaie tummeln sich gerne in seichteren Gewässern, bevor es sie in die tieferen Gefilde zieht. Haben die Tiere eine Länge von 45 bis 50 cm erreicht, werden sie geschlechtsreif und paaren sich.

Die Weibchen legen bis zu 20 Eikapseln (sogenannte Nixentäschchen) im flachen Wasser ab, in denen die kleinen Haie heranwachsen.

Beim Schlüpfen verfügen sie über eine Größe von ca. 10 cm und sind fortan auf sich allein gestellt. Katzenhaie sind für den Menschen nicht gefährlich, da sie sich ausschließlich von anderen Meeresbewohnern ernähren.

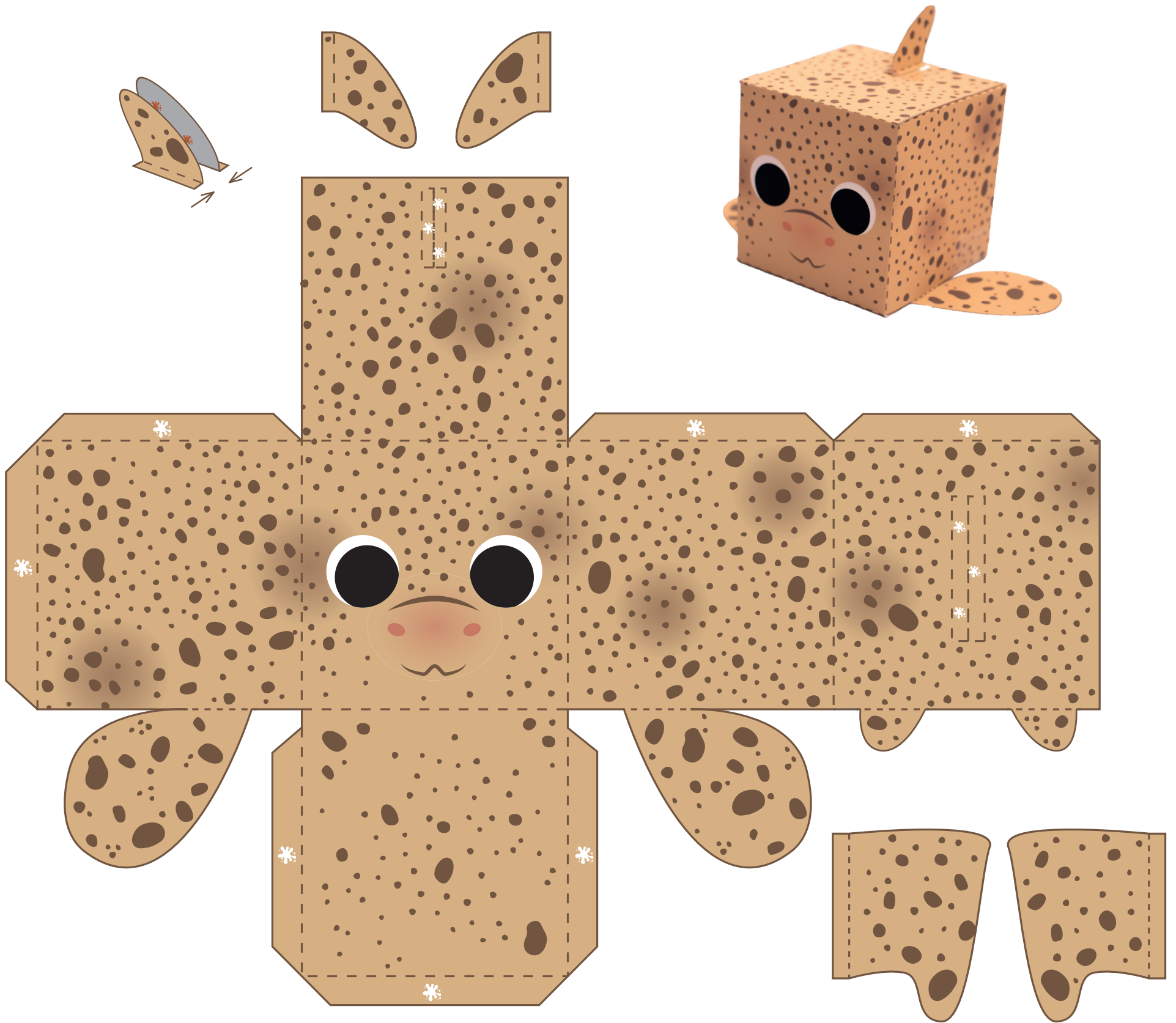
Spotted Catsharks

Spotted cat sharks are nocturnal and crepuscular. They live on the ocean floor or in shallow waters along coastal regions.

Adolescent cat sharks in particular enjoy loitering in shallower waters before eventually moving to deeper areas. Once they reach a length of 45 - 50 cm, they become sexually mature and start mating.

The females lay up to 20 egg capsules (so-called nixie bags) in shallow water, in which the small sharks start to grow.

They are about 10 cm long when they hatch and they are immediately left to their own devices. Spotted cat sharks do not pose a danger to humans. They only feed on other sea creatures.









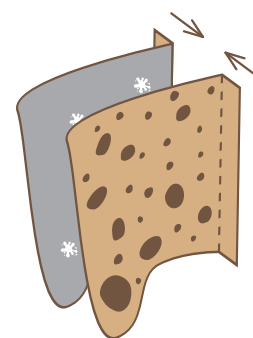
Bastelanleitung:

Generell gilt: Schneide erst alles aus, falte dann alle Linien und erst zum Schluss kommt der Kleber!

Craft instructions

In general, cut out everything first, then fold all the lines and only at the end comes the glue!

-  =  Schneide entlang dieser Linien.
Cut along these lines.
-  =  Hier musst Du falten.
Here you have to fold.
-  =  Auf diese Stellen kommt Kleber.
Glue comes in these places.



Wichtig! Die Schwanzflosse des kleinen Hais muss wie auf dem Bild aufgeklebt werden!

Important! The small shark's tail must be glued as in the picture!