

Nagelrochen

Der Nagelrochen ist ein Knorpelfisch, eng mit den Haien verwandt und gilt als die häufigste Rochenart der europäischen Meere.

Der dämmerungs- und nachtaktive Nagelrochen lebt auf verschiedenen Weichböden in Tiefen von 20 bis 100 Metern. Im Anschluss an die im Frühjahr

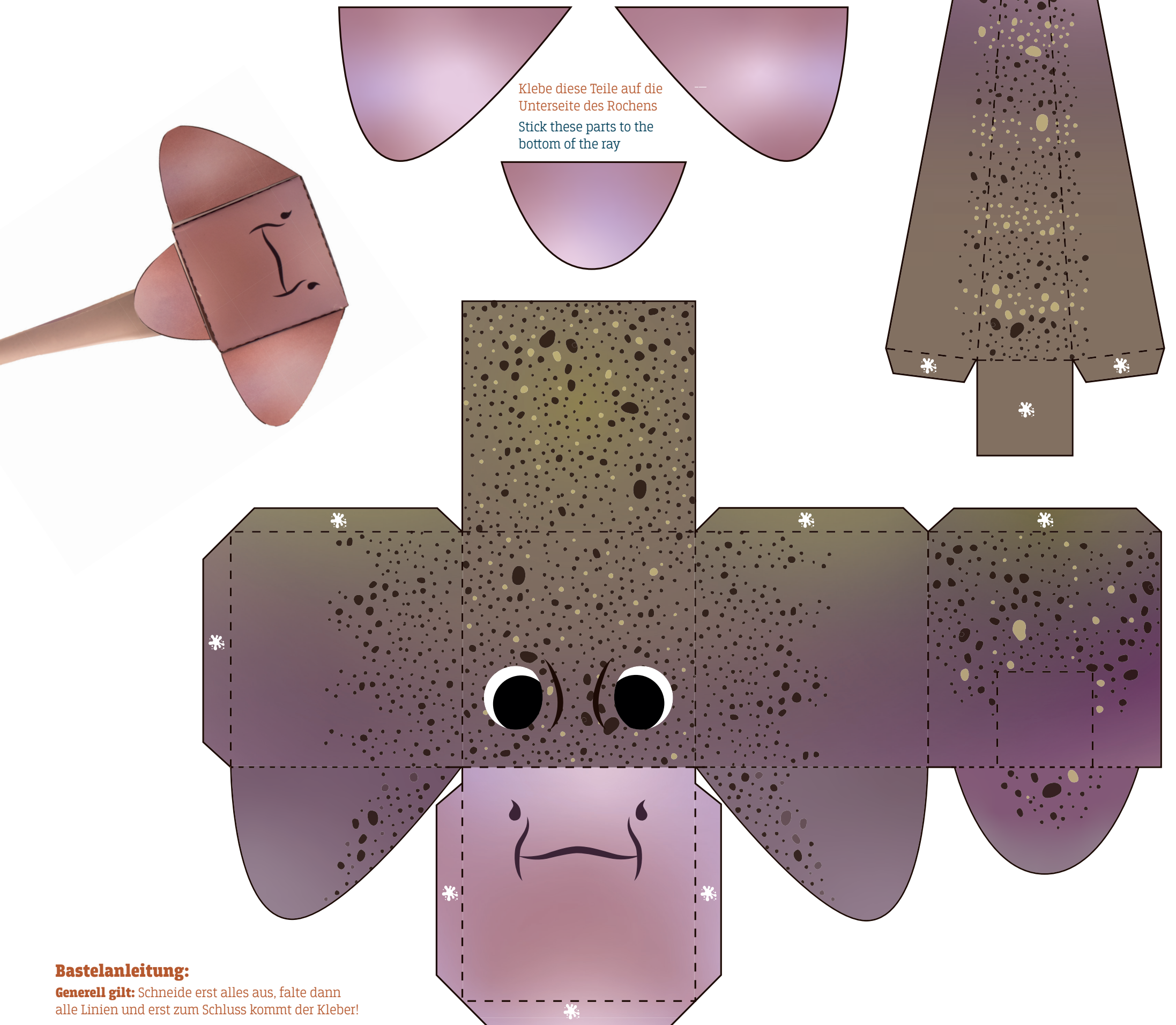
erfolgende Paarungszeit legen die Weibchen einige Wochen lang nahezu täglich ein durch eine viereckige Hornkapsel geschütztes Ei ab – insgesamt bis zu 170 Stück. Nach spätestens fünf Monaten schlüpfen die jungen Fische. Der Nagelrochen ist auch im Mittelmeer, Atlantik, Ärmelkanal und in der westl. Ostsee anzutreffen.

Thornback Rays

Thornback rays are cartilaginous and closely related to sharks. They are the most common type of ray in European seas.

These sea creatures are nocturnal and crepuscular, and they live on various soft soils at depths of 20 - 100 metres. After the spring-time mating season, the females

lay almost an egg a day for several weeks, up to 170 in total. These eggs are protected by a four-sided horn capsule. The offspring hatches after maximum five months. Thornback rays can also be found in the Mediterranean, the Atlantic, the English Channel and the Western Baltic Sea.









Klebe diese Teile auf die Unterseite des Rochens
Stick these parts to the bottom of the ray

Bastelanleitung:

Generell gilt: Schneide erst alles aus, falte dann alle Linien und erst zum Schluss kommt der Kleber!

Craft instructions

In general, cut out everything first, then fold all the lines and only at the end comes the glue!

-  =  Schneide entlang dieser Linien.
Cut along these lines.
-  =  Hier musst Du falten.
Here you have to fold.
-  =  Auf diese Stellen kommt Kleber.
Glue comes in these places.

