

Wolfsbarsch

Der Wolfsbarsch ist nachtaktiv und gilt als hervorragender Jäger.

Der Europäische Wolfsbarsch wird maximal 100 cm lang und kann über ein Gewicht von bis zu 12 kg verfügen. Er lebt bevorzugt über bewachsenen Sand- und Felsböden in einer Wassertiefe zwischen 10 und 100 Metern. Der Wolfsbarsch jagt in der

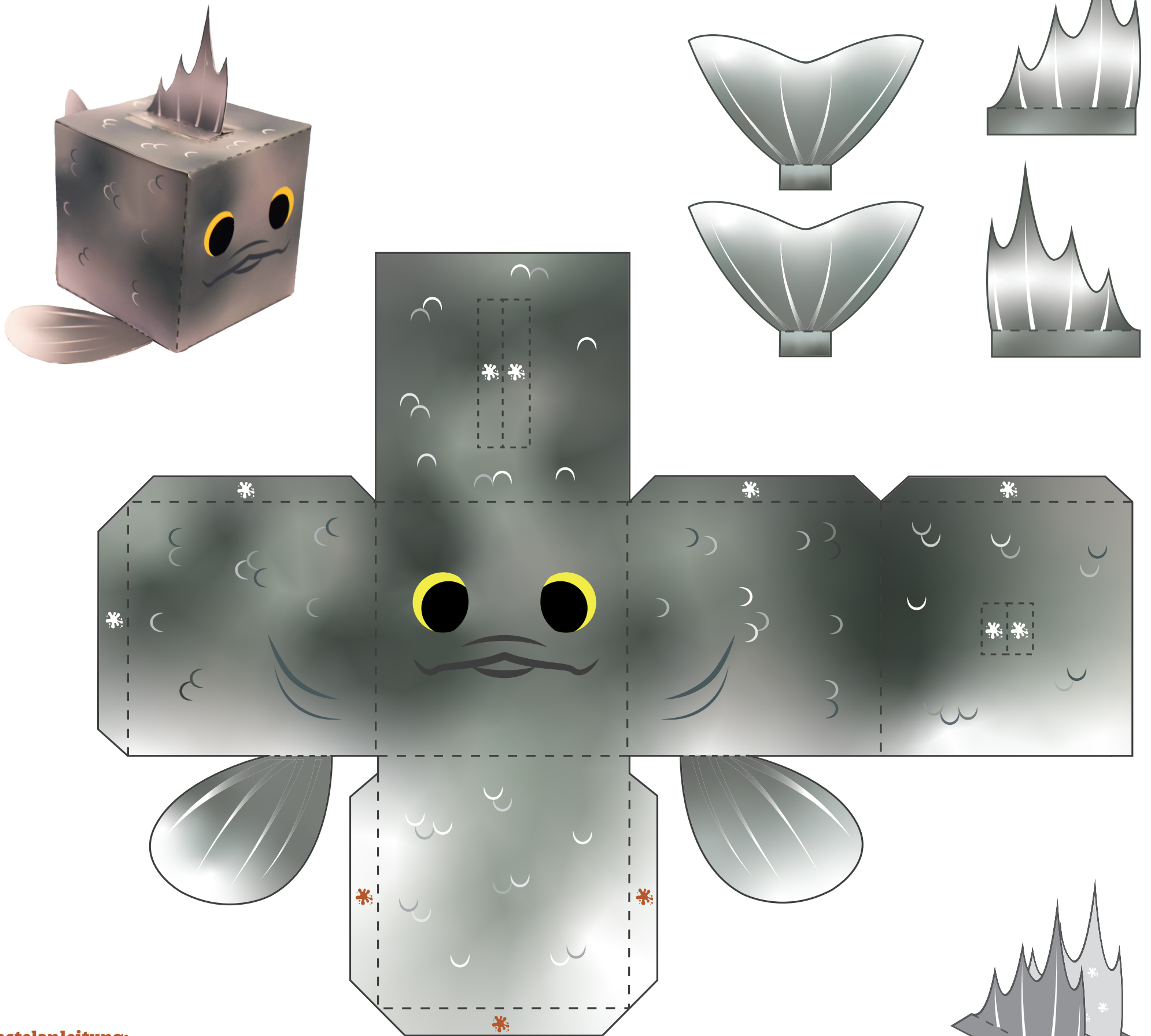
Nacht. Als Jungtiere leben Wolfsbarsche vorerst in Schwärmen. Erst mit zunehmendem Alter entwickeln sich die Tiere zu Einzelgängern. Im Winter halten sich die Fische in küstentfernten Gewässern auf. Im Sommer sind sie auch küstennah anzutreffen und können auch von den Borkumer Bühnen aus geangelt werden.

Sea Bass

Sea bass are nocturnal and considered excellent hunters.

European sea bass can reach up to 100 cm in length and weigh up to 12 kg. They prefer living above overgrown, sandy and rocky soils at a depth of between 10 and 100 metres. Sea bass hunt at

night. When they are juveniles, sea bass live in swarms. Only with advanced age do the animals become solitary. During winter the fish prefer offshore waters, while in summer they can also be found close to the shore. People even fish them in the Borkum groynes.

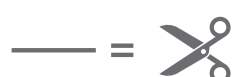




Bastelanleitung:

Generell gilt: Schneide erst alles aus, falte dann alle Linien und erst zum Schluss kommt der Kleber!

Craft instructions

In general, cut out everything first, then fold all the lines and only at the end comes the glue!

-  = Schneide entlang dieser Linien.
Cut along these lines.
-  = Hier musst Du falten.
Here you have to fold.
-  = Auf diese Stellen kommt Kleber.
Glue comes in these places.

