



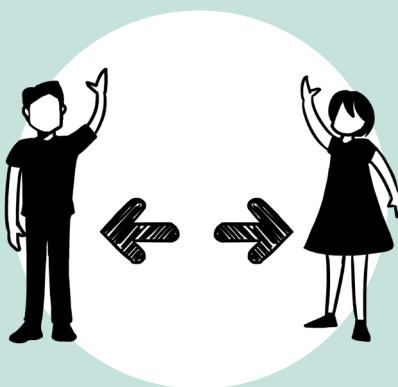
# BORKUM

BITTE HELFEN SIE MIT.



## HANDHYGIENE BEACHTEN

Waschen Sie sich  
regelmäßig für  
ca. 20 Sekunden  
die Hände!



## ABSTAND HALTEN.

Zeigen Sie  
Herz und halten  
Sie ca. 1,5 Meter  
Abstand!



## SCHUTZMASKE TRAGEN

Um sich und Ihre  
Mitmenschen zu  
schützen, verwenden  
Sie bitte Schutzmasken!

**DANKE FÜR IHRE HILFE!**